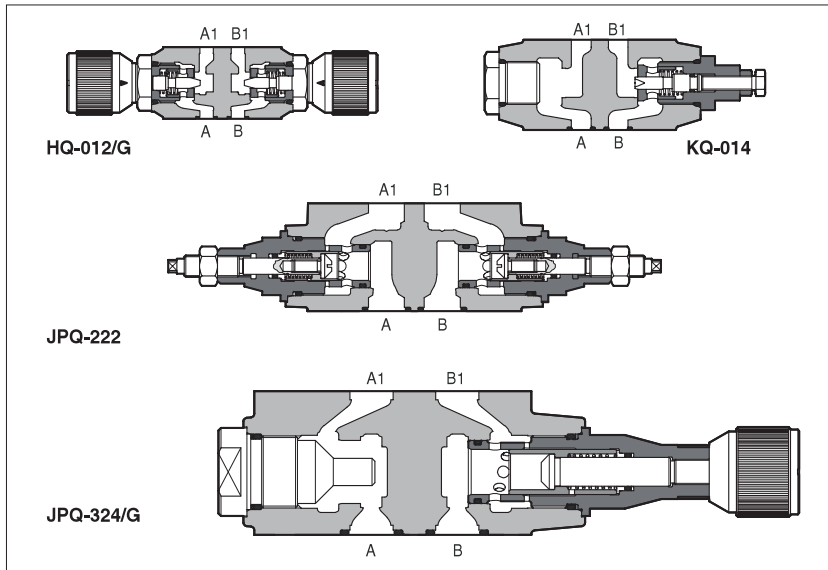


# HQ,KQ,JPQ型叠加式单向节流阀

流量控制 ISO4401标准, 尺寸规格06, 10, 16和25通径



HQ,KQ,JPQ是不带补偿的单向节流阀, 它通过单向阀允许反向自由流动。

在常规型号中, 用螺栓装置来调节流量。

调节装置可按要求提供带有刻度的微调手柄/G。

顺时针旋转增大节流效果(通道减小)。

HQ-0= ISO4401标准, 6通径  
对/U选项,流量为25l/min,标准流量达80l/min,压力达350bar。

KQ-0= ISO4401标准, 10通径  
流量达160l/min,压力达315bar。

JPQ-2=ISO4401标准, 16通径  
流量达200l/min,压力达350bar。

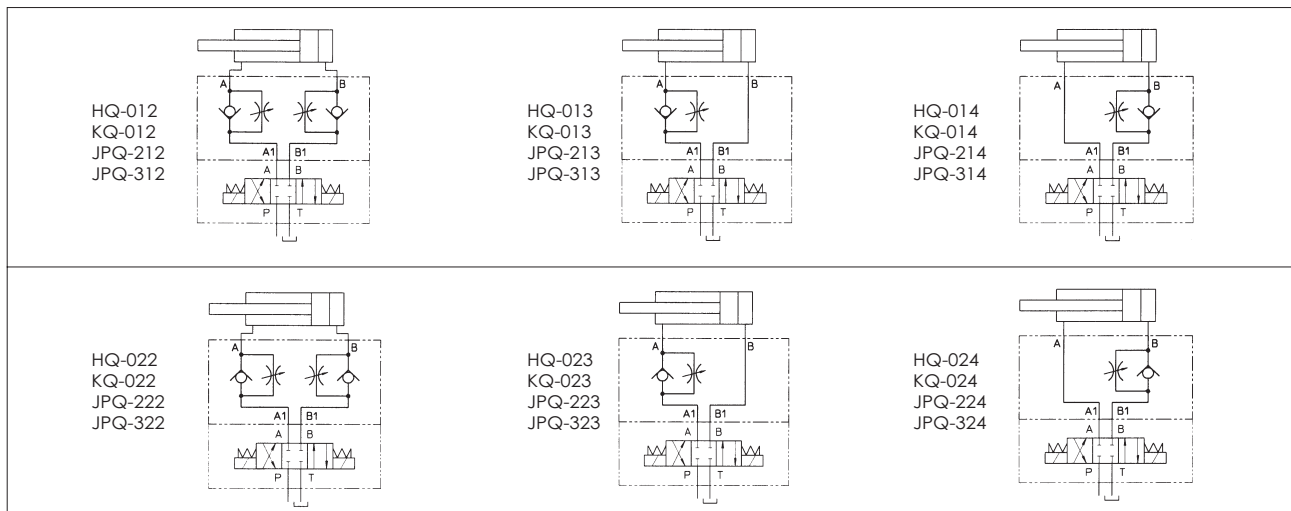
JPQ-3=ISO4401标准, 25通径  
流量达300l/min,压力达350bar。

此类阀适用于矿物油或具有相似润滑特性的合成液的液压系统中。

## 1 型号

<p>HQ-0 叠加式单向节流阀: HQ-0=6通径 KQ-0=10通径 JPQ-2=16通径 JPQ-3=25通径</p>	<p>13</p>	<p>/G</p>	<p>**</p>	<p>/*</p> <p>系统油液: /WG=水乙二醇 /PE=磷酸酯</p>
设计号				
<p>功能符号见 2 节</p> <p>控制执行元件的回油: 12=双路的, 控制油口A和B的回油 13=单路的, 控制油口A的回油 14=单路的, 控制油口B的回油</p> <p>控制执行元件的进油: 22=双路的, 控制油口A和B的进油 23=单路的, 控制油口A的进油 24=单路的, 控制油口B的进油</p>				
<p>选项: /U=对小流量更高的调节精度 (仅对HQ-0) /G=带刻度的微调装置</p>				

## 2 功能符号



3 HQ,KQ,JPQ型叠加式单向节流阀的主要特性

安装位置	任意位置 注：由于JPQ没有泄油口，故它不能和液压对中的换向阀同时使用。
安装界面	表面粗糙度Ra0.4,平面度0.01/100 (ISO1101)
环境温度	-20℃~+70℃
油液种类	符合ISO51524...535标准的液压油；其他类型的油液见[1]节
推荐粘度	40℃时,粘度为15~100mm <sup>2</sup> /s (ISO VG15~100)
油液清洁度	符合ISO19/16标准,建议用25 μm、β <sub>25</sub> ≥ 75的进油过滤器
油液温度	-20℃~+60℃ (标准密封和/WG密封); -20℃~+80℃(/PE密封)。

4 HQ-0的曲线图：基于油温50℃，ISO VG46标准液压油

1= Δp为10bar时的调节曲线

(1.1=选项/U)

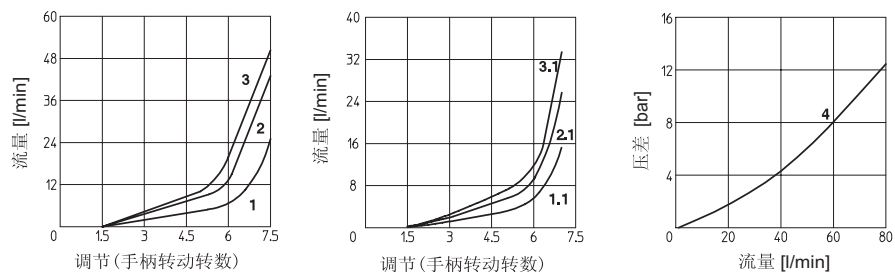
2= Δp为30bar时的调节曲线

(2.1=选项/U)

3= Δp为50bar时的调节曲线

(3.1=选项/U)

4=流经单向阀的Q/ Δp曲线



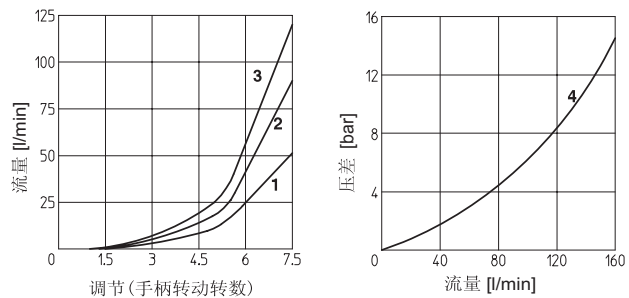
5 KQ-0的曲线图：基于油温50℃，ISO VG46标准液压油

1= Δp为10bar时的调节曲线

2= Δp为30bar时的调节曲线

3= Δp为50bar时的调节曲线

4=流经单向阀的Q/ Δp曲线



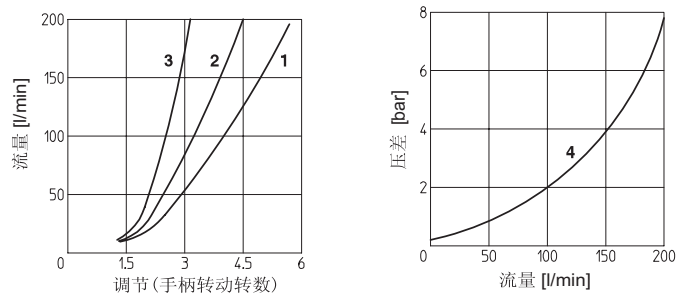
6 JPQ-2的曲线图：基于油温50℃，ISO VG46标准液压油

1= Δp为10bar时的调节曲线

2= Δp为30bar时的调节曲线

3= Δp为50bar时的调节曲线

4=流经单向阀的Q/ Δp曲线



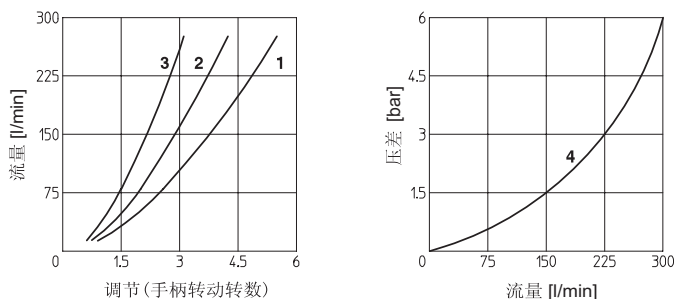
7 JPQ-3的曲线图：基于油温50℃，ISO VG46标准液压油

1= Δp为10bar时的调节曲线

2= Δp为30bar时的调节曲线

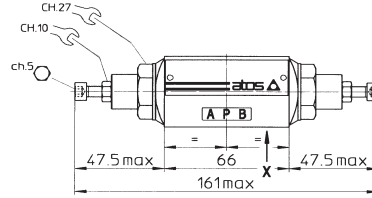
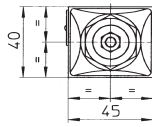
3= Δp为50bar时的调节曲线

4=流经单向阀的Q/ Δp曲线



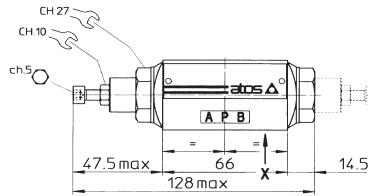
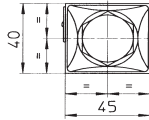
8 HQ-0阀的安装尺寸(mm)

HQ-012  
HQ-022



质量: 1.1kg

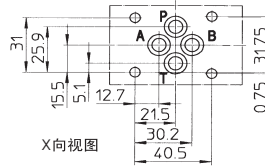
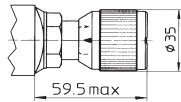
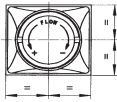
HQ-013  
HQ-014  
HQ-023  
HQ-024



对于-014和-024型阀, 调节元件在B口端(虚线所示), 而不是在A口端。

质量: 1.2kg

/G选项

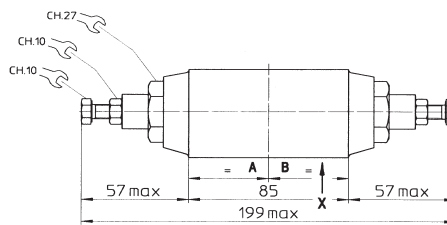
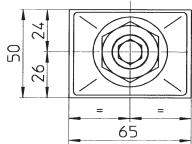


ISO 4401: 2005  
安装界面: 4401-03-02-0-05  
油口尺寸: A, B, P, T:  $\varnothing=7.5\text{mm}$  (最大)  
密封圈: 4个“O” 108

安装螺钉: 4个M5的内六角螺钉, 长度由叠加件型号及数量决定。

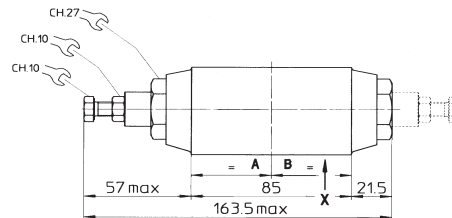
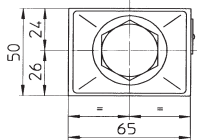
9 KQ-0阀的安装尺寸(mm)

KQ-012  
KQ-022



质量: 2kg

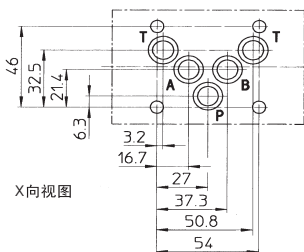
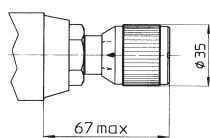
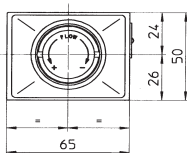
KQ-013  
KQ-014  
KQ-023  
KQ-024



对于-014和-024型阀, 调节元件在B口端(虚线所示), 而不是在A口端。

质量: 2.2kg

/G选项

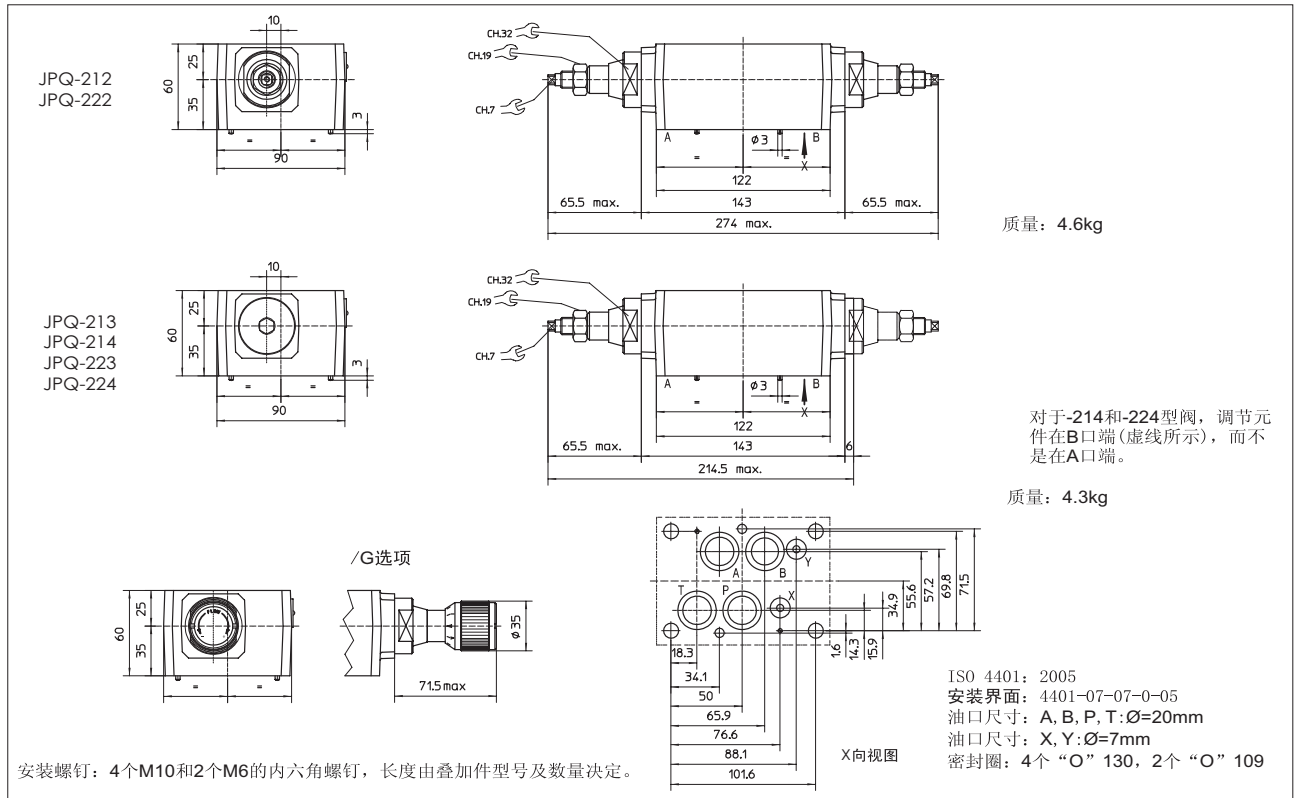


ISO 4401: 2005  
安装界面: 4401-05-04-0-05  
油口尺寸: A, B, P, T:  $\varnothing=11.2\text{mm}$  (最大)  
密封圈: 5个“O” 2050

安装螺钉: 4个M6的内六角螺钉, 长度由叠加件型号及数量决定。



10 JPQ-2阀的安装尺寸(mm)



11 JPQ-3阀的安装尺寸(mm)

